



APPARTEMENT DANS VILLA JOLIETTE - LABENNE VILLE

APPARTEMENT DANS VILLA
JOLIETTE - LABENNE VILLE

Location de vacances pour 2-4 personnes

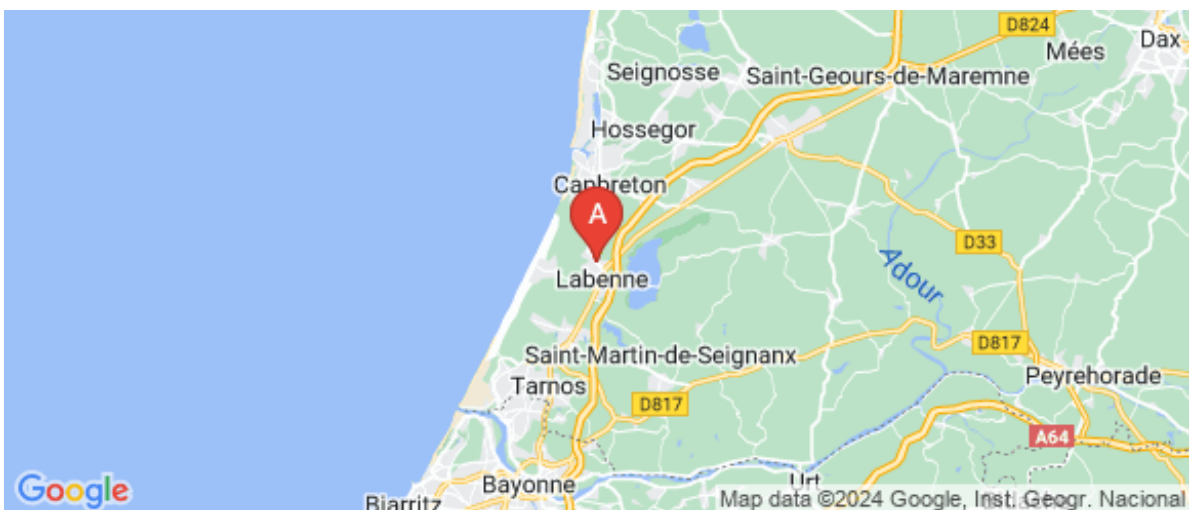
<https://villa-joliette-labenne.fr>



Richard Huguette

+33 3 84 26 01 58
+33 6 75 44 62 00

A Appartement dans Villa Joliette -
Labenne Ville : Villa Joliette, 31 avenue Jean
Lartigau 40530 LABENNE VILLE





Appartement dans Villa Joliette - Labenne Ville

☆☆☆



Appartement



2

personnes
(Maxi: 4 pers.)



1

chambre



42

m²



Appartement coquet de 40m² pour 4 personnes au 1er étage d'une maison. Vous serez proche du centre ville et de ses commerces mais aussi du Port de Capbreton et des plages.



Pièces et équipements

<i>Chambres</i>	Chambre(s): 1 Lit(s): 0	dont lit(s) 1 pers.: 1 dont lit(s) 2 pers.: 2
<i>Salle de bains / Salle d'eau</i>	Salle de bains avec douche	
<i>WC</i>	WC: 1 WC indépendants	
<i>Cuisine</i>	Cuisine	Four
	Congélateur	Lave vaisselle
	Four à micro ondes	
	Réfrigérateur	
<i>Autres pièces</i>		
<i>Media</i>	Télévision	Wifi
<i>Autres équipements</i>	Lave linge privatif	
<i>Chauffage / AC</i>	Chauffage Climatisation	
<i>Exterieur</i>	Abri couvert Cour Salon de jardin	Barbecue Jardin privé Terrain clos
<i>Divers</i>		

Infos sur l'établissement



Communs

Dans maison

Entrée indépendante



Activités



Réseaux

Accès Internet



Stationnement



Services



Extérieurs

A savoir : conditions de la location

<i>Arrivée</i>	
<i>Départ</i>	
<i>Langue(s) parlée(s)</i>	
<i>Annulation/ Prépaiement/ Dépot de garantie</i>	
<i>Moyens de paiement</i>	
<i>Ménage</i>	
<i>Draps et Linge de maison</i>	
<i>Enfants et lits d'appoints</i>	Lit bébé
<i>Animaux domestiques</i>	Les animaux sont admis.

Tarifs (au 16/01/24)

Appartement dans Villa Joliette - Labenne Ville

Aucun tarif renseigné (contactez le propriétaire)

Mes recommandations

Que faire à Landes Atlantique Sud

Les Spots

OFFICE DE TOURISME LANDES ATLANTIQUE SUD

WWW.LANDESATLANTIQUESUD.COM



Parcours d'orientation "Le Cydel"

+33 5 59 45 40 99

<https://sites.google.com/view/cdco40/>

0.5 km
LABENNE



"Le Cydel" est un parcours sportif basé sur l'orientation, adapté aux possibilités locales et qui s'adresse à un large public avec 3 circuits faciles : Vert 0,7km, Jaune 0,9 km et bleu 1km. RDV à l'Office de Tourisme pour récupérer les plans et toutes les informations nécessaires. Le départ se fait depuis Les Jardins du Bourg (derrière le Hall des sports à Labenneville).



Aquatic Landes

+33 5 59 45 60 40

Route de la Plage

<http://www.aquatic-landes.com>

2.1 km
LABENNE



Aquatic landes est le plus grand parc aquatique de la côte Sud Aquitaine. Piscine à vagues chauffée, rivière à bouée, free fall et en exclusivité une toute nouvelle attraction. Une zone de jeux de plus de 600m² à découvrir sur le site internet Aquatic Landes. Découvrez des attractions à sensations fortes et tenter de repousser vos limites !!! Aquatic Landes c'est aussi un parking gratuit, des aires de pique-nique et une équipe accueillante à votre service le tout au cœur de la forêt des landes à Labenne Océan. Aquatic Landes, votre nouveau parc aquatique.



Zoo de Labenne

+33 5 59 45 43 93

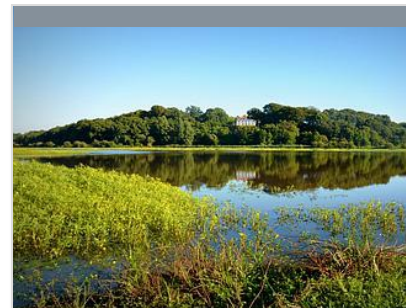
Avenue de l'Océan

<https://www.zoo-labenne.com>

2.1 km
LABENNE



Sur la côte sud des Landes, à 20 mn de Bayonne et d'Hossegor, plongez dans l'univers d'un zoo familial de 5 hectares pour un voyage nature au cœur du monde animal. Plus de 300 animaux, 70 espèces : loups, lynx, lémuriers, perroquets, suricates, zèbres, flamants roses, dromadaires, servals... et aussi une mini ferme pour des instants « tendresse » ! Venez vivre des émotions au plus près de nos animaux, découvrez nos actions de sauvegarde des espèces menacées, venez vous ressourcer en forêt, caressez et nourrissez nos adorables chèvres naines, participez à nos animations pédagogiques en public (En saison – nous consulter)... et si vous êtes passionnés par le monde animal, vivez une expérience unique avec l'activité « soigneur d'un jour » (dès 6 ans). Aire de pique-nique et aire de jeux pour vivre et partager de très bons moments en famille, entre amis. Direction



Réserve Naturelle du Marais d'Orx

+33 5 59 45 42 46

1005, Maison du Marais

<http://www.marais-orx.fr>

2.0 km
LABENNE



Espace naturel protégé. Site ornithologique majeur. Ancien polder créé sous Napoléon III et asséché à des fins agricoles, le site est aujourd'hui une vaste zone humide protégée, d'importance internationale, européenne et nationale qui accueille une grande diversité d'oiseaux d'eau et une faune diversifiée inféodée aux zones humides (Cistude d'Europe, Spatules blanches, Balbuzard pêcheur, canards...). Le site est aménagé pour proposer des conditions de découverte et d'accueil du public optimales (accès aux personnes à mobilité réduite) : observatoire, platelages et passerelles, sentier d'interprétation, exposition permanente. Accès au "circuit découverte" en accès libre et gratuit. Visites guidées sur rendez-vous. Expositions permanente et temporaires. Boutique. Location de jumelles, prêt de fauteuil roulant. Réclamation : Chloé (même tenue



La Réserve Naturelle de l'Étang Noir

+33 5 58 72 85 76

600 avenue du Parc des Sports

<https://etang-noir.fr/>

11.5 km
SEIGNOSSE



Protégeant 52 ha de zones humides, la Réserve Naturelle abrite des habitats caractéristiques des Landes accessibles par un sentier sur caillebotis : forêt marécageuse, tourbière, étang, ruisseau... L'Étang Noir qui donne son nom à la réserve se singularise par ses eaux profondes et ses fonds vaseux. La forêt marécageuse qui la ceinture génère un fort ombrage renforçant l'atmosphère mystérieuse des lieux. Au bout de la passerelle, vue imprenable sur l'Étang Noir. Du 8 juillet au 1 septembre (sauf 15/08), visites guidées sur réservation uniquement : les mardis et jeudis à 9h30 et à 14h, les mercredis et vendredis à 9h30. (9 pers. maximum). Réservation obligatoire pour les groupes. Accueil, visites guidées en langue des signes française "thématique LSF". La Réserve Naturelle est chartée Tourisme Durable.

Mes recommandations (suite)

Que faire à Landes Atlantique Sud

Les Spots

OFFICE DE TOURISME LANDES ATLANTIQUE SUD
WWW.LANDESATLANTIQUESUD.COM



Voie du littoral sur les chemins de Saint Jacques de Compostelle

<http://www.compostelle-landes.com>

28.3 km  **3**

 MOLIETS-ET-MAA



